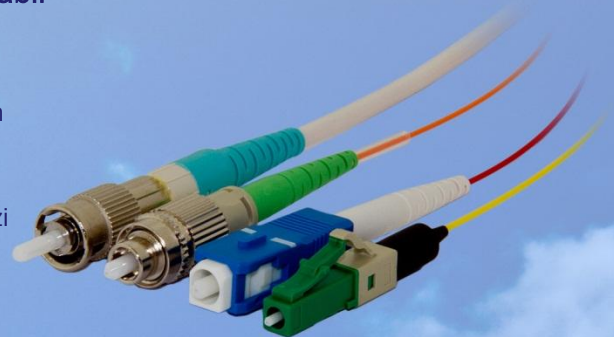


## Lynx 2

## Spawy na złączach Lynx

### Do spawania metodą fuzyjną zakończenia włókien i kabli

- FC, LC, SC i ST z opcją długości kołnierza
- Fabrycznie polerowane ferrule o gwarantowanych parametrach
- Wykonane spawy są umieszczone wewnątrz korpusu złącz
- Spawanie złączy Lynx2 za pomocą znanych procesów i narzędzi
- Proste rozwiązanie z zachowaniem fabrycznej jakości
- Zgodne z Telcordia GR-326/GR-1081 i/lub IEC 61754-4



## Zalety i korzyści

- Wymiana uszkodzonego złącza bez potrzeby wypinania patchcordu
- Uprozczone zmiany i naprawy przy dużej gęstości połączeń w przełącznicach ODF
- Naprawa pigtaili bez potrzeby otwierania kasety spawów
- Tworzenie niestandardowych długości patchcordów
- Oszczędność miejsca w małych, naściennych skrzynkach FTTH



## Specyfikacja

Włókno	SMF G652		MMF 50(OM2), 50(OM3) i 62.5		
	Typ złącza	FC, LC, SC i ST			
Stosowane typy włókien	250um, 900um ścista i pół-ścista tuba i 900um luźna tuba				
Stosowane typy kabli	Kabel 1.6mm, 2mm, 2.4mm i 3mm wykonany z ścista lub pół-ścista powłoką włókna				
Opcja krótkiego kołnierza?	Na SC i LC 250/900 i 900LB *Uwaga 1				
Tłumienie	Średnio 0.15dB		Średnio 0.1dB		
	Maksymalnie 0.3dB		Maksymalnie 0.25dB		
Wytrzymałość na rozciąganie	Typ 250um - 0.5kgf, Typ 900um ścista i luźna tuba - 0.7kgf				
	Kabel 2mm i 3mm - 6.8kgf				
Reflektancja (typ)	SM APC	SM UPC	PC-M5(OM2)	PC-M5(OM3)	PC-M6
	65dB	≥55dB	30dB	30dB	30dB
Kolor obudowy	Green		Black	Cyan	Grey

## Konfiguracja Lynx2 FC

Lynx2	FCM	polerowanie	włókno	płaszcz
		PC*Uwaga 2	SM	250/900
		UPC*Uwaga 3	M5(OM2)	900LB
		APC*Uwaga 4	M5(OM3) M6	2mm cord 3mm cord

## Konfiguracja Lynx2 LC

Lynx2	LC	polerowanie	włókno	płaszcz	(opcja)
		PC*Uwaga 2	SM	250/900	(SB)*Uwaga 6
		UPC*Uwaga 3	M5(OM2)	900LB	(SB)*Uwaga 6
		APC*Uwaga 4	M5(OM3) M6	2mm cord 3mm cord	(DCL)*Uwaga 7

## Konfiguracja Lynx2 SC

Lynx2	SC	polerowanie	włókno	płaszcz	(opcja)
		PC*Uwaga 2	SM	250/900	(SB)*Uwaga 6
		UPC*Uwaga 3	M5(OM2)	900LB	(SB)*Uwaga 6
		APC*Uwaga 4	M5(OM3) M6	2mm cord 3mm cord	

## Konfiguracje Lynx2 ST

Lynx2	ST* <sup>Uwaga 8</sup>	polerowanie	włókno	płaszcz
		PC*Uwaga 2	SM	250/900
		UPC*Uwaga 3	M5(OM2)	900LB
			M5(OM3) M6	2mm cord 3mm cord

## Holdery Lynx2

### Pozycja włókna - lewa

Holder FHS-025 dla włókna o płaszczu 250um

Holder FHS-09 dla włókna o płaszczu 900um w ścisłej lub pół-ścisłej tubie

Holder FHS-025LB5 dla włókna o płaszczu 900um w luźnej tubie

Holder metalowy Lynx2-UML-S dla włókna o płaszczu 900um w ścisłej lub pół-ścisłej tubie

### Pozycja ferruli - prawa

Metalowy holder Lynx2-UML-C dla FC, LC, SC lub ST

Plastikowy holder Lynx2-C dla FC, LC, SC lub ST

## Uwagi

Uwaga 1: Złącza Lynx z 'krótkim kołnierzem' są zgodne z IEC61754-4 ale nie są zgodne z Telcoria GR326/GR1081

Uwaga 2: Polerowanie PC jest dostępne tylko dla włókien M5(OM2), M5(OM3) i M5(OM1)

Uwaga 3: Polerowanie UPC jest dostępne tylko dla włókien SM

Uwaga 4: Polerowanie APC jest dostępne tylko dla włókien SM

Uwaga 5: Aby używać Lynx2-LC z >2mm średnicy kabla w parach duplex, zamów LYNX2-DUPLEX-LC-CLIP nr. części: TC007PD0191-00 (paczka 10 duplex clips dla Lynx2 LC). Patrz Uwaga 7

Uwaga 6: (SB) oznacza opcję 'krótki kołnierz'. Złącza Lynx2 z tą opcją są zgodne z IEC61754-4 ale nie z Telcordia GR326/1081

Uwaga 7: (DCL) oznacza wersję 'duplex clip' dla >2mm średnicy kabla. Duplex clips należy zamówić oddzielnie, patrz Uwaga 5

Uwaga 8: Lynx2 ST wymaga użycia Lynx2-ST-ASSEMBLY-TOOL nr. części to TC007PD0192-00, które należy zamówić oddzielnie